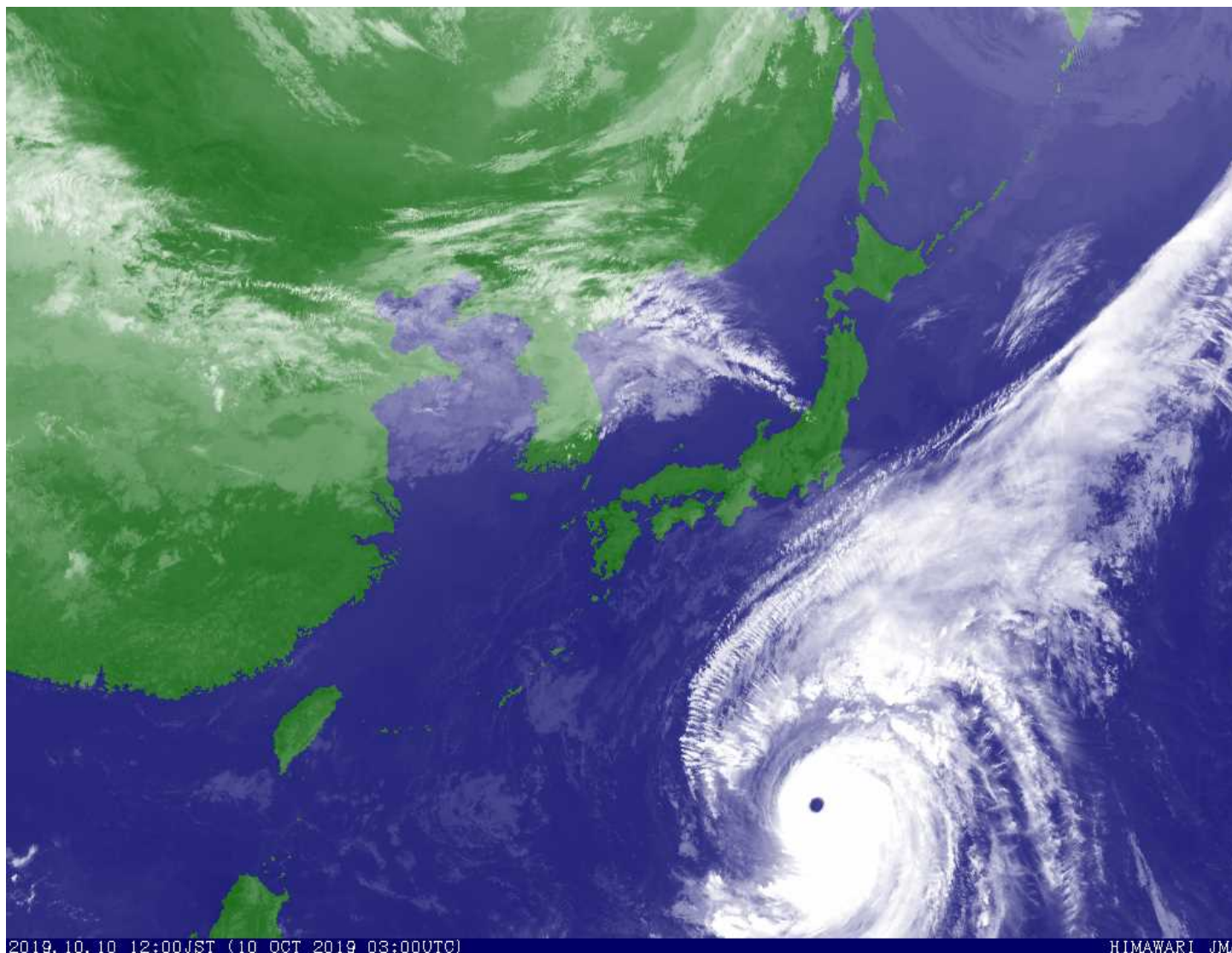


令和元年台風第19号説明会資料



気象衛星赤外画像
(令和元年10月10日12時00分JST)

台風第19号の静岡県への影響について

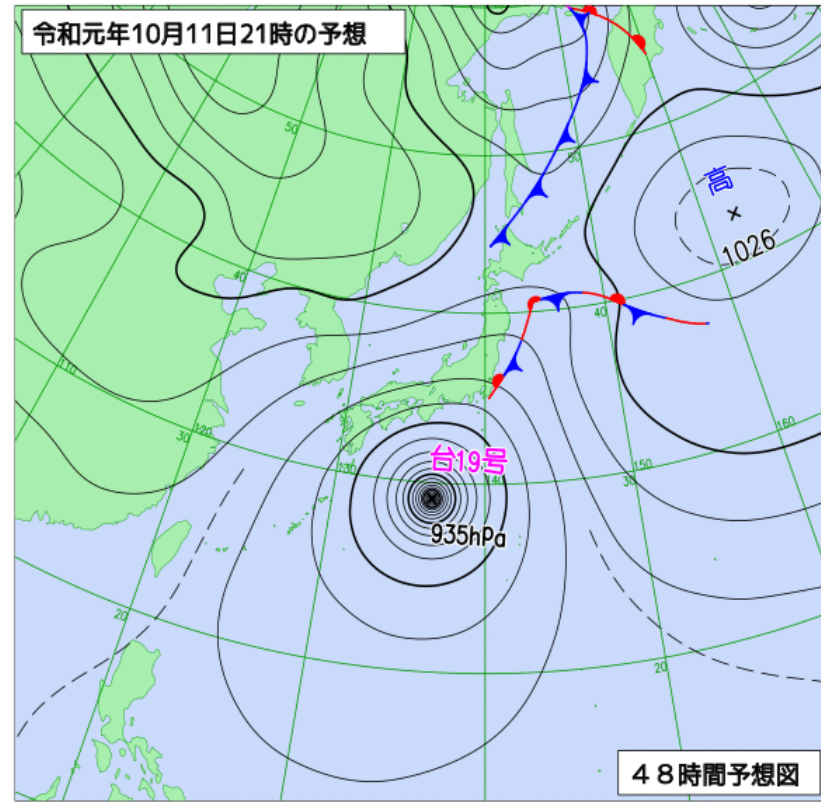
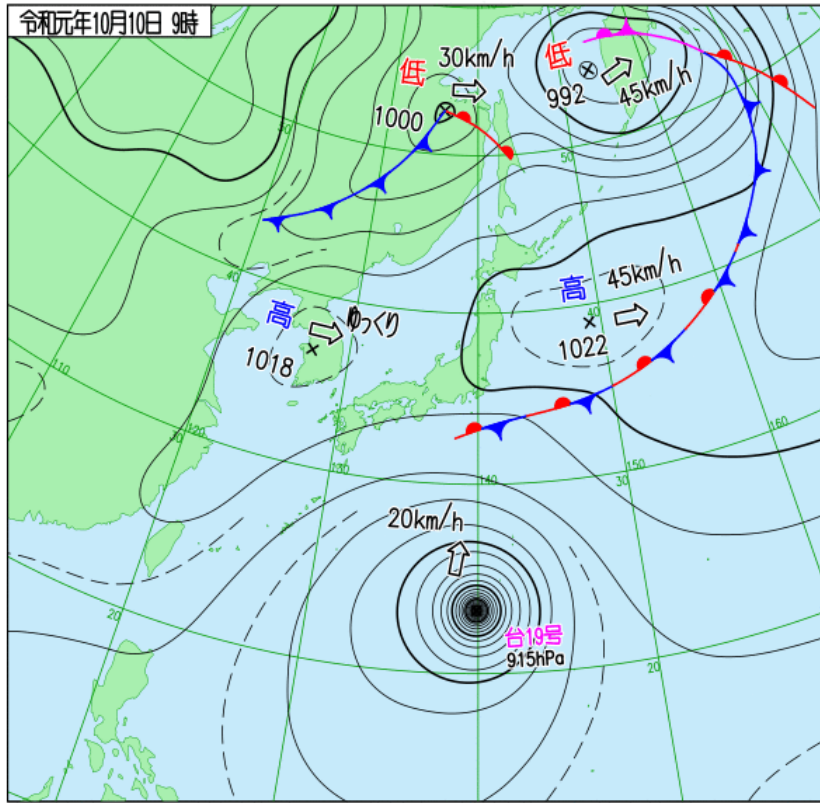
10月10日
12時時点の資料

○台風第19号は12日昼過ぎから12日夜遅くにかけて、静岡県へ最も接近する見込みです。大雨、暴風、高波、高潮に警戒してください。

- ・雨は、11日夜から雷を伴い激しく降る所があり、12日明け方頃から12日夜遅くにかけては、猛烈な雨の降るところがある見込みです。
- ・風は、現在は海上を中心に強くなっており、台風の接近に伴い、12日には猛烈な風となる見込みです。
- ・波は、10日夕方にはうねりを伴ったしけとなり、11日の夜には大しけとなる見込みです。台風が接近する12日には、猛烈なしけとなるでしょう。
- ・高潮は、大潮期間にあたります。12日から13日の満潮時に注意・警戒が必要です。

実況天気図と予想天気図

10月10日
12時時点の資料



10月10日9時現在、地上天気図（速報図）

10月11日21時現在、地上天気図（予想図）

台風第19号の進路予想

10月10日
12時時点の資料

令和元年10月10日09時

台風第19号 令和元年10月10日9時

台風第19号 (ハギビス)
令和元年10月10日09時50分 発表

<10日09時の実況>

大きさ	大型
強さ	猛烈な
存在地域	父島の南南西約490km
中心位置	北緯 23度10分(23.2度) 東経 139度55分(139.9度)
進行方向、速さ	北 20km/h(10kt)
中心気圧	915hPa
中心付近の最大風速	55m/s(105kt)
最大瞬間風速	75m/s(150kt)
25m/s以上の暴風域	全域 240km(130NM)
15m/s以上の強風域	東側 750km(400NM) 西側 600km(325NM)

14日9時 温帯低気圧

13日9時 強い
970hPa 最大35m/s
北北東 45km/h

12日9時 非常に強い
940hPa 最大45m/s
北北西 20km/h

11日9時 非常に強い
925hPa 最大50m/s
北北西 20km/h

12日09時

11日09時

10日21時

10日21時 猛烈な
915hPa 最大55m/s
北北西 20km/h

台風の中心が予報円に入る確率は70%

25m/s以上の暴風域

暴風警戒域

15m/s以上の強風域

予報円

気象庁HP <http://www.jma.go.jp/jp/typh/>

予想される量

10月10日
12時時点の資料

<大雨> (いずれも多いところ)

1時間降水量 12日 80から90ミリ

24時間降水量 11日12時から12日12時まで 300~400ミリ

その後さらに雨量は多くなる見込みです。

<暴風>

最大風速(最大瞬間風速)

12日から13日

海上を中心に猛烈な風(最大風速30m/s以上)が吹く見込みです。

<高波>

11日 6メートル うねりを伴う

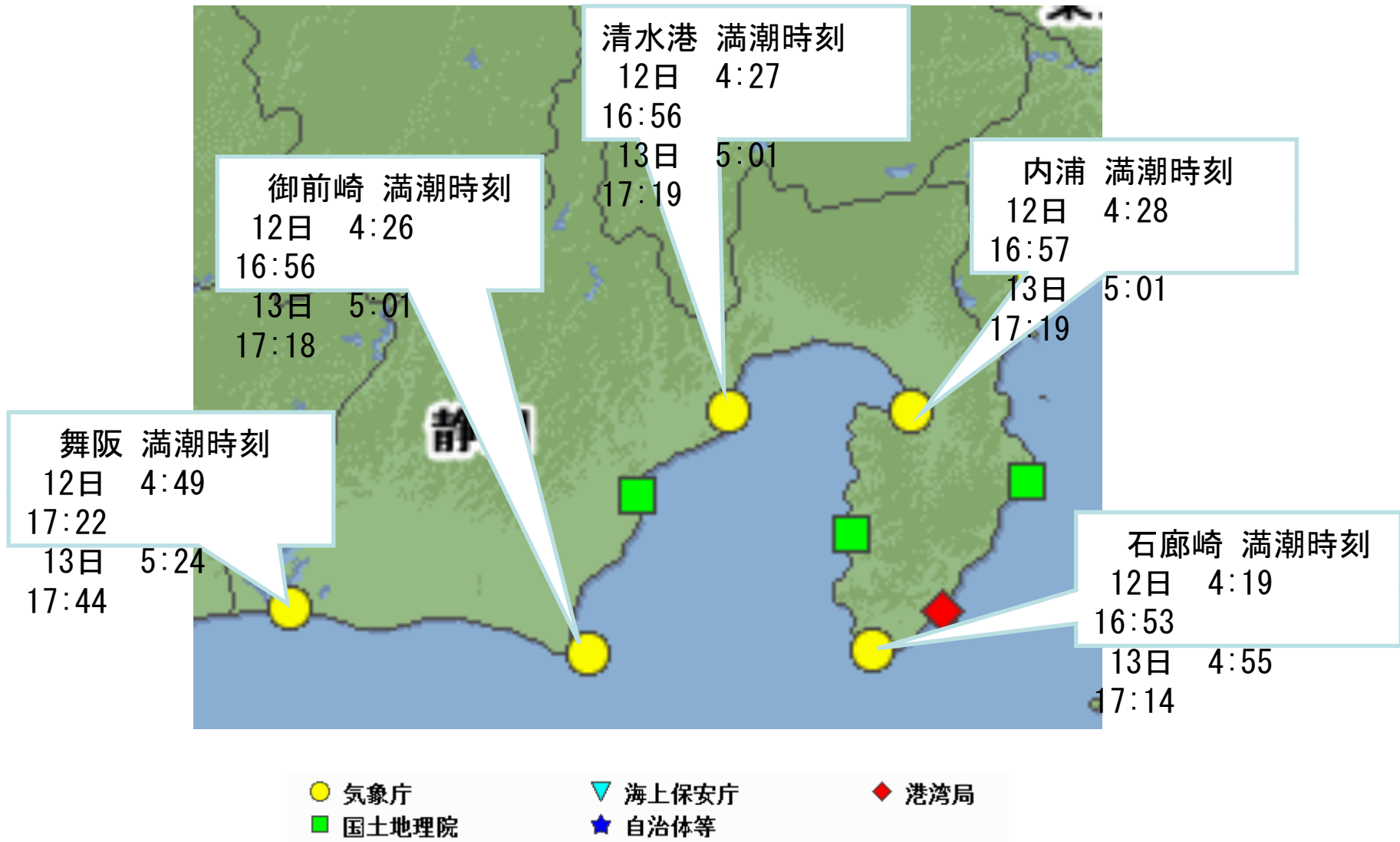
12日 12メートル うねりを伴う

<高潮>

大潮期間のため、台風の位置や勢力により満潮時を中心に潮位が高くなるおそれがあります。また、高波の影響もあります。

満潮時刻

10月10日
12時時点の資料



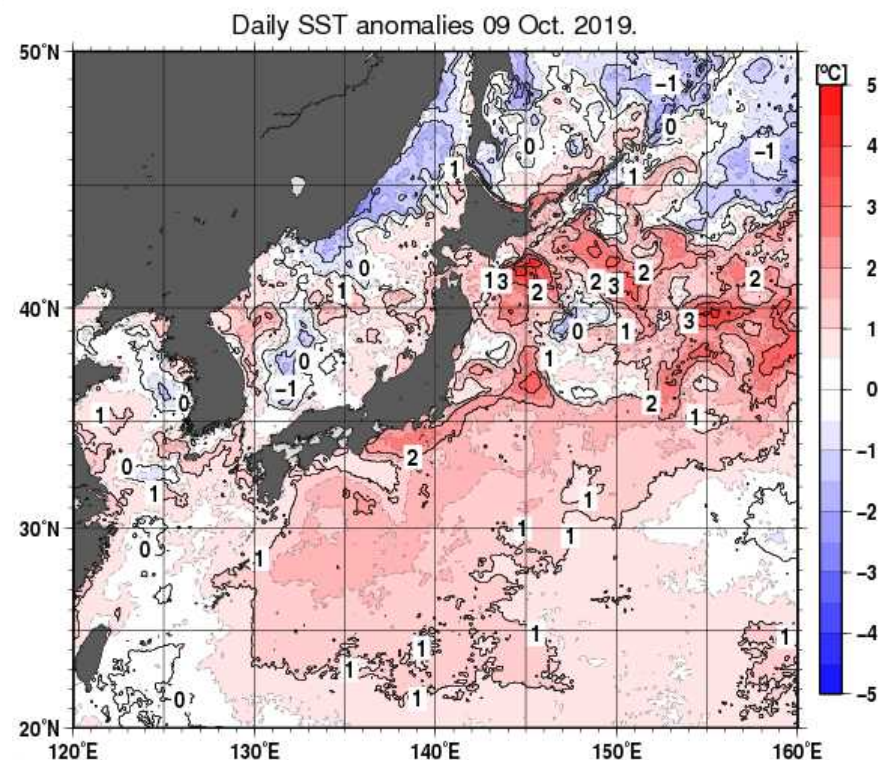
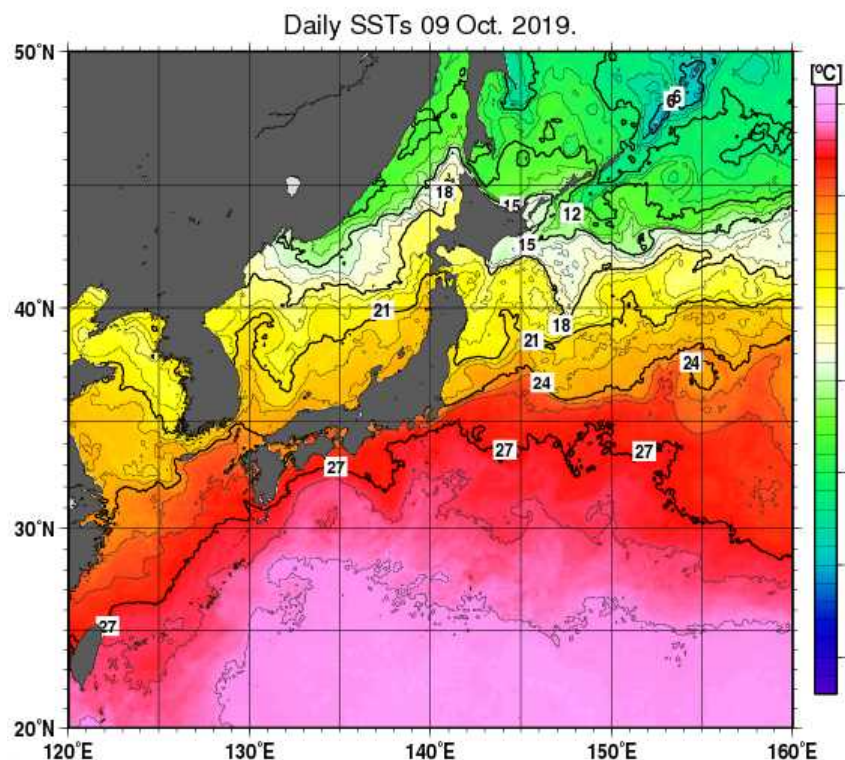
海面水温

10月10日
12時時点の資料

10月9日

海面水温

平年差



この図は、人工衛星とブイ・船舶による観測値から解析された海面水温及びその平年差です。平年値は1981年から2010年の平均値です。水温及び平年差は、図の右にあるスケールで色分けされています。内湾域等は、薄い灰色で示しています。図は、後から入手した観測値によって更新されることがありますので、最新の資料をご利用ください。

台風接近に伴い警戒して頂きたいこと

10月10日
12時時点の資料

- 台風が接近する前から大雨となる可能性があります。台風の進路が西よりを進んだ場合、影響がさらに大きくなるおそれもあります。
今後の気象台が発表する情報に留意願います。
- 住民の安全確保を最優先に、早め早めの対応をお願いします。
- どこで危険度が高まっているかを大雨・洪水警報の危険度分布で確認してください。危険度が高まっている領域では、少しでも安全な場所への早めの避難を心がけてください。
- 台風第15号による影響の残っている地域もありますので、影響が大きくなる可能性があります。気象台の発表する情報に留意してください。



静岡地方気象台HP
<https://www.jma-net.go.jp/shizuoka/>



天気予報（静岡県）
<https://www.jma.go.jp/jp/yoho/327.html>



早期注意情報（警報級の可能性）（静岡県）
<https://www.jma.go.jp/jma/kishou/keika/327.html>



府県気象情報（静岡県）
https://www.jma.go.jp/jp/kishojoho/327_index.html



気象警報・注意報（静岡県）
https://www.jma.go.jp/jp/warn/327_table.html



高解像度降水ナウキャスト
<https://www.jma.go.jp/jp/highresorad/>



解析雨量・降水短時間予報
<https://www.jma.go.jp/jp/kaikotan/>



大雨警報（土砂災害）の危険度分布
<https://www.jma.go.jp/jp/doshamesh/>



大雨警報（浸水害）の危険度分布
<https://www.jma.go.jp/jp/suigaimesh/inund.html>



洪水警報の危険度分布
<https://www.jma.go.jp/jp/suigaimesh/flood.html>



土砂災害警戒情報（静岡県）
https://www.jma.go.jp/jp/dosha/327_index.html



最新の気象データ（雨や風の観測データ）
<https://www.data.jma.go.jp/obd/stats/data/mdrr/index.html>